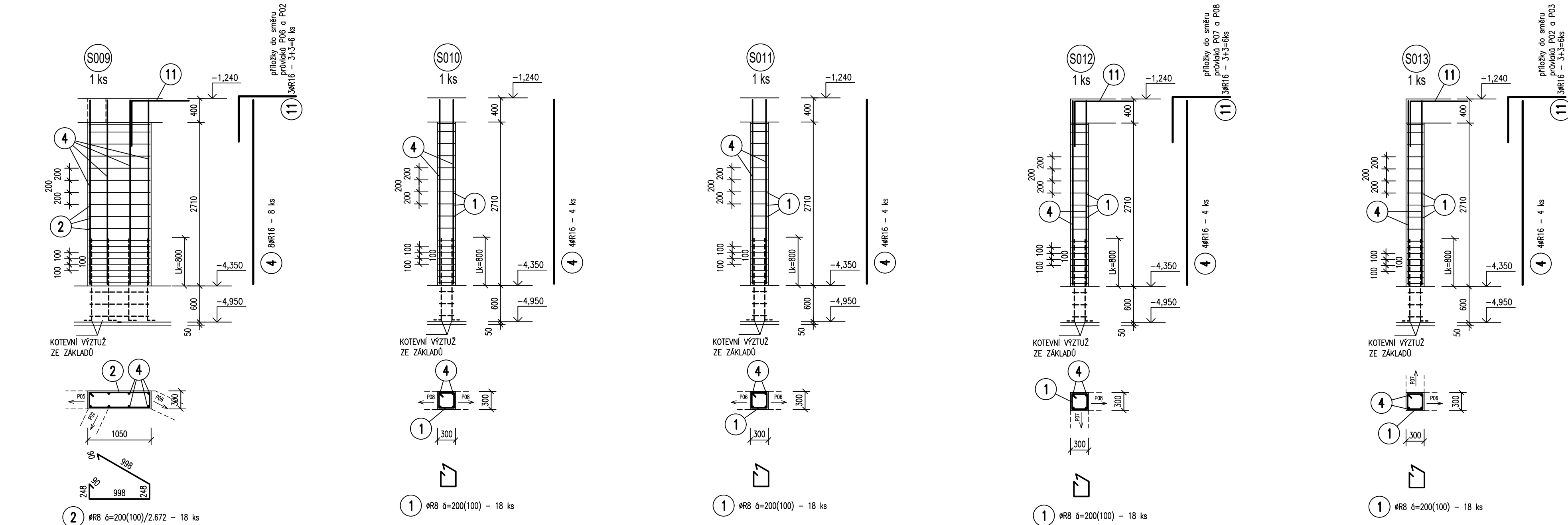


| VÝKAZ VÝZTUŽE - SLOUPY | | | | |
|----------------------------|------|-------|-------|-----------|
| Č.F. | ø | Délka | Počet | Délka [m] |
| | | | | 10505 |
| | [mm] | [m] | | |
| 1 | R8 | 1,17 | 438 | |
| 2 | R8 | 2,67 | 18 | |
| 3 | R16 | 1,76 | 8 | |
| 4 | R16 | 3,05 | 96 | |
| 10 | R16 | 1,30 | 6 | |
| 11 | R16 | 1,70 | 45 | |
| Celková délka [m] | | | | 561,438 |
| Specifická hmotnost [kg/m] | | | | 0,395 |
| Celková hmotnost [kg] | | | | 221,766 |
| Celková hmotnost [kg] | | | | 617,282 |
| | | | | 839,048 |

| VÝKAZ VÝZTUŽE - VLEPOVANÁ KOTEVNI VÝZTUŽ ZE SLoupŮ A STĚN | | | | | | |
|---|-----|---------------|--------------|-----------|---------|---------|
| Č.P. | # | Délka (mm) | Počet (m) | Délka (m) | | |
| | | | | 10505 | | |
| | | | | R8 | R12 | R16 |
| 12 | R16 | 0.60 | 60 | | | 36.000 |
| 13 | R16 | 1.35 | 37 | | | 49.950 |
| 14 | R16 | 0.55 | 4 | | | 2.200 |
| 15 | R16 | 1.30 | 6 | | | 7.800 |
| 16 | R12 | 0.40 | 468 | | 187.200 | |
| 17 | R16 | 0.50 | 18 | | | 9.000 |
| 18 | R12 | 1.20 | 18 | | 21.600 | |
| 19 | R8 | 1.95 | 21 | 40.910 | | |
| Celková délka (m) | | | | 40.910 | 298.800 | 104.950 |
| Specifická hmotnost (kg/m) | | | | 0.395 | 0.888 | 1.578 |
| Celková hmotnost (kg) | | | | 16.159 | 185.414 | 165.611 |
| Celková hmotnost (kg) | | | | | 367.184 | |



KVS1
4 ks
K=150
600
12

KVS2
1 ks
K=150
750
13
3xR16/1.350 - 3x34=37 ks
12
2xR16 - 2 ks

KVS3
1 ks
K=150
13
3xR16 - 3 ks
13
3xR16 - 2 ks

KVS4
2 ks
K=150
550
14
2xR16/0.550 - 2x2=4 ks
15
3xR16/1.300 - 3x2=6 ks
750
350

KVS5
6 ks
K=150
12
4xR16 - 4x2=24 ks
12

KVS6
7 ks
K=150
12
2xR16 - 2x7=14 ks
13
3xR16 - 3x7=21 ks

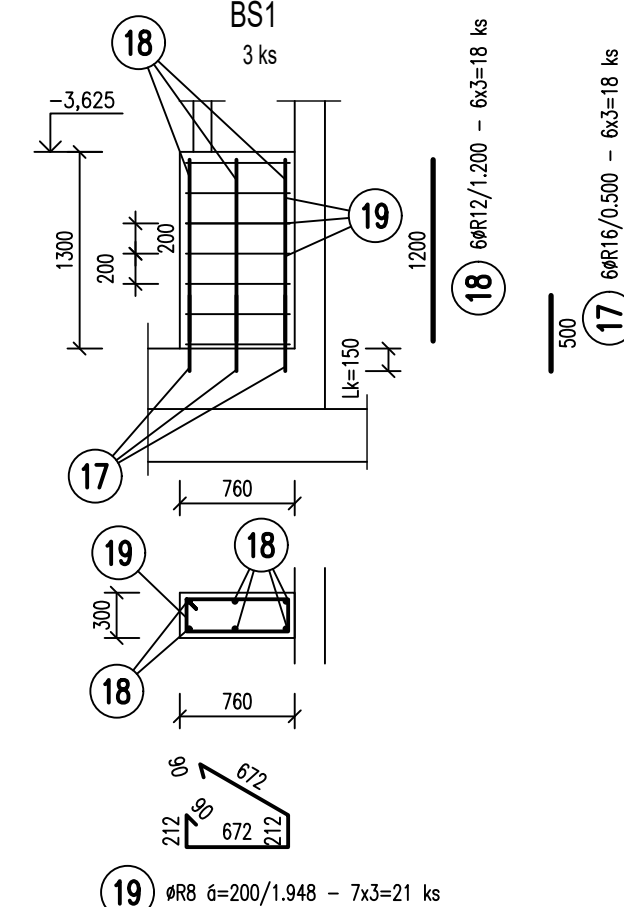
KVS7
2 ks
K=150
12
1xR16 - 1x2=2 ks
13
5xR16 - 5x2=10 ks

KST1
35,2 bm
K=150
200
16
2xR12 6x250 - 250 ks

KST2
23,4 bm
K=150
300
16
2xR12 6x250/0.400 - 18x280=468 ks

VLEPOVANÁ VÝZTUŽ – POLOŽKY Č.12 AŽ 17 BUDE OSAZENA DO VYVRTANÝCH KOTEVNÍCH OTVORŮ
VYPLNĚNÝCH SYSTÉMOVÝM LEPICÍM TMELEM NA KOTEVNÍ DÉLKU-MIN. 150mm.

ŽB SOKL - POD SLOUPKY KCE OCHOZU
(AKUMULAČNÍ NÁDRŽ VÝCVIKOVÉHO BAZÉNU)



- 1/ DÉLKY JEDNOTLIVÝCH ÚSEKŮ VÝZTUŽNÝCH PRUTŮ JSOU VZTAŽENY KE STŘEDNICI (OSE) VÝZTUŽE
- 2/ KRYTÍ HLAVNÍ VÝZTUŽE JE 30mm
- 3/ PRO ZAJIŠTĚNÍ POŽADOVANÉHO KRYTÍ VÝZTUŽE BUDOU POUŽITY SYSTÉMOVÉ DISTANČNÍ PRVKY DODAVATELE ŽB KONSTRUKCÍ

BETON: C25/30 XC2 XA1- Dmax22-S3
 OCEL : B500B (R) – KRYTÍ HLAVNÍ VÝZTUŽE 30mm
 – VLEPOVANÁ VÝZTUŽ – MIN. 50mm

[illegible]